



Optima logistics

КОРПОРАТИВНОЕ ИЗДАНИЕ 11/16

ОПТИМАЛЬНАЯ ЛОГИСТИКА

МНОГОПРОФИЛЬНЫЙ ЛОГИСТИЧЕСКИЙ ОПЕРАТОР. ВСЕРОССИЙСКИЙ ТАМОЖЕННЫЙ ПРЕДСТАВИТЕЛЬ

ОПТИМАЛЬНАЯ ЛОГИСТИКА – ГРОССМЕЙСТЕР В ЛОГИСТИКЕ С НАМИ ВАМ НЕ ПОСТАВЯТ МАТ



► **ПРИКАЗ
№ 280 ФТС.
АИС НАЛОГ 3**
«ПРЯМАЯ РЕЧЬ»
ОТ ОПТИМАЛЬНОЙ
ЛОГИСТИКИ

► **КАНТОНСКАЯ
ЯРМАРКА –**
ВСТРЕЧАЕМСЯ
В ГУАНЧЖОУ

► **МИРОВОЙ
РЕКОРД**
В ОБЛАСТИ
БЕЛУГИ

► **ТУРЦИЯ.
ДО И ПОСЛЕ.**
РЕАЛИИ /
ПРОГНОЗЫ /
ПРЕДЛОЖЕНИЯ

ЛОГИСТИЧЕСКОЕ МОБИЛЬНОЕ ПРИЛОЖЕНИЕ



СОДЕРЖАНИЕ

слово руководителя

3 ОКНО В ... КИТАЙ

актуальная тема

- 4 ОПТИМАЛЬНОЕ ОНЛАЙН-ОБНОВЛЕНИЕ
6 КУБИНКА. ТАМОЖЕННЫЙ ПОСТ
7 СТАТИСТИЧЕСКАЯ СВОДКА 2016
8 СБОРНЫЕ И ГЕНЕРАЛЬНЫЕ ГРУЗЫ ИЗ КИТАЯ
11 ДОВЕРЯЙ, НО ПРОВЕРЯЙ

ЭКСКЛЮЗИВ

- 12 КАНТОНСКАЯ ЯРМАРКА
В ГУАНЧЖОУ
14 «КИО» – МИРОВОЙ РЕКОРД
В ОБЛАСТИ БЕЛУГИ

отраслевые события

- 18 VII РОССИЙСКО-
КИТАЙСКИЙ ФОРУМ
20 ТУРЦИЯ ДО И ПОСЛЕ.
РЕАЛИИ / ПРОГНОЗЫ / ПРЕДЛОЖЕНИЯ

эксперты вэд

- 26 ОПЫТ ЭКСПЕРТОВ ОПТИМАЛЬНОЙ
ЛОГИСТИКИ. ГК «УЛЬТРАТЕКС»
28 «ПРЯМАЯ РЕЧЬ».
ВСТРЕЧА С КЛИЕНТАМИ КОМПАНИИ
В ФОРМАТЕ БИЗНЕС-ЗАВТРАКА

корпоративный отдых

- 34 ТАЛАНТЫ. МЕЧТЫ СБЫВАЮТСЯ
38 ОПТИМАЛЬНО В ДЕТАЛЯХ.
ЖИЗНЬ В КОМПАНИИ



12-13



28-33



14-17



18-19

слово руководителя

Окно в ... КИТАЙ



Китай. Стратегический партнер. Торговый партнер. Финансовый партнер. Сегодня тема разворота от Европы в сторону Китая не оставляет равнодушным никого из участников внешнеэкономической деятельности.

Китай всегда ассоциировался с товарами более низкого качества, нежели европейские. Мировая барахолка, большой «Черкизон», дешевая рабочая сила, подделки, реплика – эти слова всегда присутствовали в разговорах о Китае.

Удивительно, но страна с Великой историей, с огромным человеческим потенциалом и ресурсами не внушала особого уважения к себе. Но потом произошло то, что многие называют экономическим чудом Китая.

Все началось в 1978 году, когда Китай взял курс на экономические преобразования и реформы. За последующие 19 лет (с 1978 по 1997 гг.) ВВП Китая вырос в 5,7 раза, то есть примерно на 9,8 ежегодно! ВВП на душу населения за тот же срок вырос в 4,4 раза, а производительность труда в 3,6 раза. В 90-х годах, когда Россия утопала в беспределе, Китай объявил курс «технологии в обмен на рынок», по сути, предложив отечественные доли рынка в обмен на заход крупных технологических компаний. Импортные пошлины были снижены с 17,7% до 2,5%, и Китай открыл свои двери западному бизнесу.

Правящая Коммунистическая партия Китая настолько вовлечена в процесс, что не просто не мешает развитию бизнеса, но и взяла курс на политическую стабильность, а в приоритет поставила развитие предпринимательства, экспортную направленность и социальную справедливость.

Вот так и случилось, что 7 октября 2014 года в пересчете на долларовой эквивалент экономика Китая впервые в истории стала первой в мире, опередив экономику США, самую сильную, могучую экономику планеты.

Сегодняшний Китай – далеко не барахолка. С обычными товарами народного потребления соседствуют технологические новинки рынка. Китай уже сам размещает заказы в Индии и Бангладеш, потому что рабочая сила там дешевле. Сегодня

около 500 млн человек в Китае имеют зарплату больше 55 тысяч рублей (у нас, для примера, средняя зарплата по стране – 32 тысячи), а около 100 млн – более 95 тысяч рублей. Стоит ли говорить, что самая крупная компания в мире размещает практически все свое производство в Поднебесной. Это новый Китай. Другой Китай, с высокими амбициями, бросающий вызов тем, кто не сомневался в своем мировом первенстве, и по праву считающийся драйвером мировой экономики.

Я уверен, что дальше – больше. Оглянуться не успеем, как европейские товары будут заменены высокотехнологичными и более низкими по стоимости товарами из Китая. Турция уже проиграла свою войну за наш рынок, а Китай в ближайшие несколько месяцев плотно займет долю в замене импортного турецкого текстиля и одежды. На очереди в аутсайдеры – Западная и Восточная Европа.

Мы уверены, что необходимо как можно быстрее переводить свой поезд на бизнес-рельсы «Москва-Пекин». Надо ловить тенденции, надо занимать свое место в очереди к воротам Поднебесной. Мы уже записались. Ключок бумажки с номером плотно зажат в кулаке, а в лицо дует восточный ветер перемен.

Георгий Властопуло,
Генеральный директор
ООО «Оптимальная логистика»

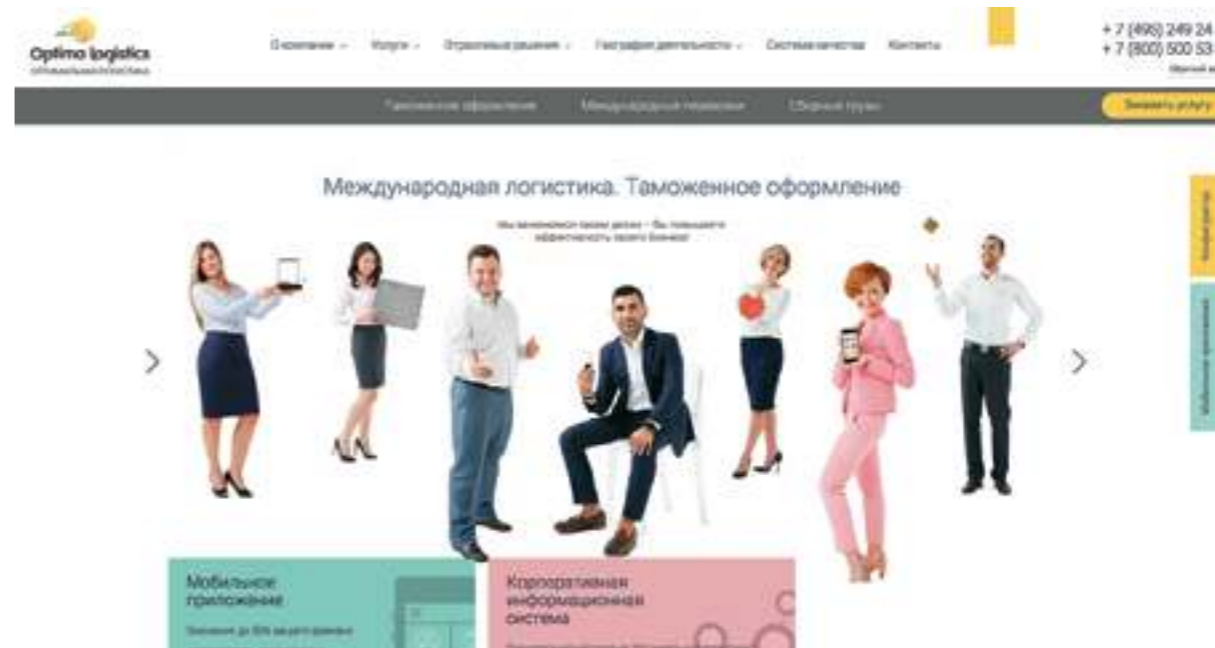
Оптимальное онлайн-обновление



Анна Федорова



В феврале 2016 г. заработал новый сайт «Оптимальной логистики». Актуальность и необходимость интернета в сегодняшней нашей жизни не вызывает ни у кого ни грамма сомнения. Мы ищем и находим в сети ответы на тысячи вопросов, которые возникают ежедневно, но есть и вторая сторона медали – качество той самой информации, которая перед нами встает. Тут вопрос, который может вызвать жаркую дискуссию, более того, приплюсуем время, которое уходит на поиск актуальных тем, вдобавок и качество найденного тоже бывает спорным.



Помимо информации, мы обращаемся за поиском нужных нам товаров и услуг, по первым картинкам априори четче, а вот услуги вызывают гораздо больше вопросов.

Тем более все сложно с услугами, касающихся внешнеэкономической деятельности. Опытным участникам легче: есть некоторое понимание, что нужно, где, так сказать, «зарыта собака» и т.д. А вот импортеру, который в начале пути, бывает туго.

Главная задача ребрендинга сайта – предложить посетителю портал по логистике и таможене, где бы посетителю было

легко ориентироваться. Для этого мы работали «Конфигуратор Логистики», при помощи него можно ориентировочно оценить стоимость услуг таможенного и логистического процесса.

Реализовали маршруты транспортировки: они не только рассказывают о логистических путях, но и подскажут время, которое уйдет на доставку. Страница по таможенным постам сделана для понимания наших производственных возможностей. Хотя мы можем и больше!.. :))

В блоке «О Компании» мы разместили все самое интересное про нас, о том,

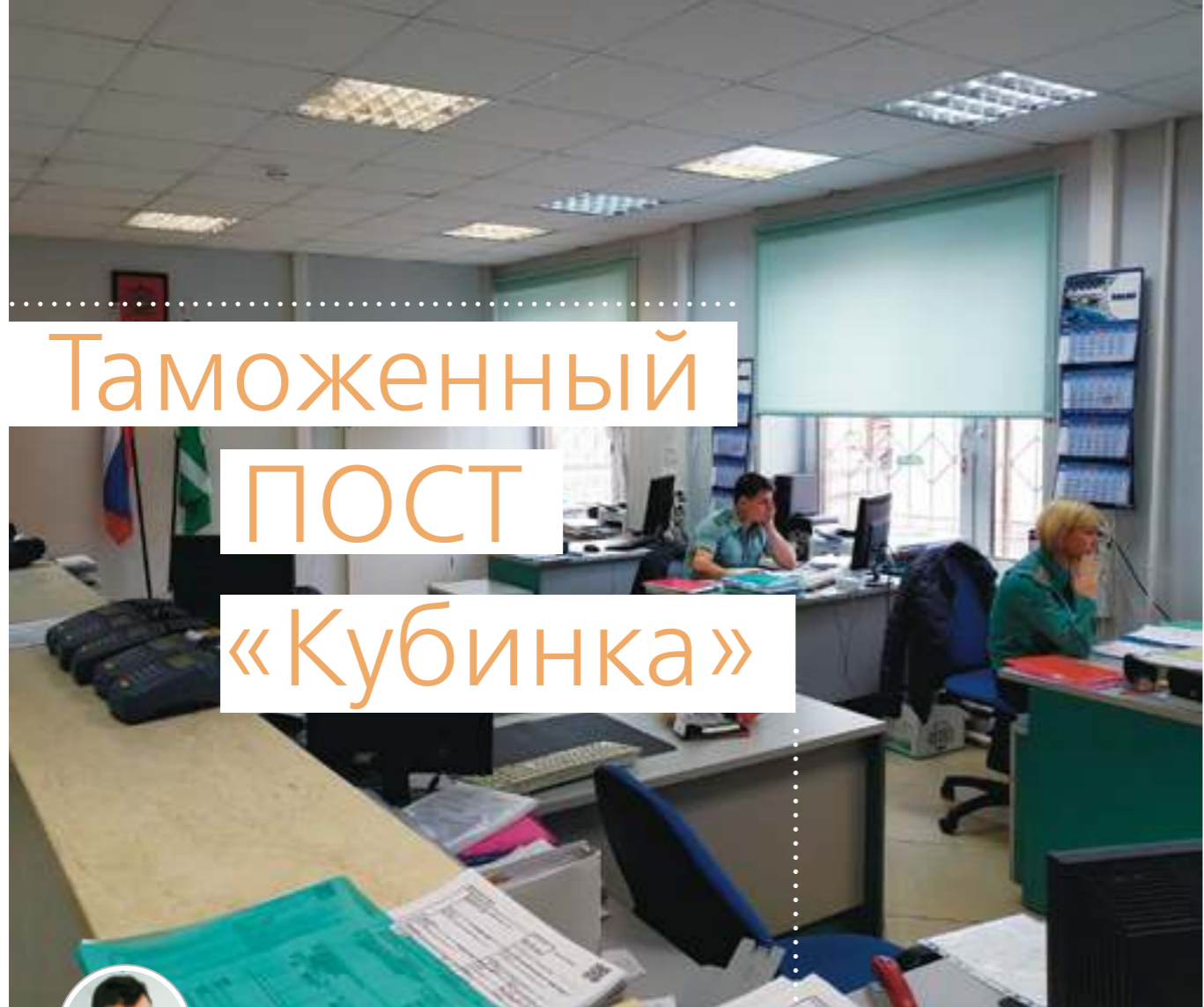
как все начиналось, и то, что мы ценим. Рубрика «Корпоративная жизнь» дает возможность заочного личного знакомства с нами. Акции – это возможность ваших дополнительных выгод при работе с нами. Конечно же, «Новости» – всегда актуальная информация про «Оптимальную логистику».

Это только маленькая часть наших перемен, приглашаем вас к нам на страницы сайта, а также всегда рады офлайн-общению.

Редакция
«Оптимальная логистика»



Кофе, логистические решения, наше обаяние и любовь!



Таможенный ПОСТ «Кубинка»



Иван Комаров

Поступательно и верно расширяем географию производственной представленности.

1 февраля 2016 года начал свою деятельность 6-ой операционный офис «Оптимальной логистики» на ТП «Кубинка» Московской областной таможни (Центральное таможенное управление).

Данный пост относится к 1 категории, т.е. может одновременно размещать у себя свыше 300 транспортных средств. ТП «Кубинка» оснащен всеми необходимыми производственными возможностями, общая площадь терминала 25 000 кв. м, режим работы с 9.00 до 21.00 ч.

Терминал оснащен отопляемыми складскими помещениями. Расположен

по адресу: Московская область, Одинцовский р-н, пос. Летний Отдых, Звенигородское ш., д. 3

На посту, согласно производственным алгоритмам «Оптимальной логистики», работают штатные сотрудники компании, задачами которых являются представление интересов клиентов компании, оказание комфортного и удобного сервиса в рамках деятельности Таможенного Представителя.

Приглашаем вас
попробовать
**ОПТИМАЛЬНЫЙ
ТАМОЖЕННЫЙ
СЕРВИС**



Иван Комаров

СТАТИСТИЧЕСКАЯ СВОДКА 2016 ГОД импорт в РФ за 1 квартал 2016 г.

1 квартал 2016 года завершен, данные по импорту в РФ частично посчитаны. Центральное Таможенное Управление указывает, что за 1 кв. 2016 года в доход федерального бюджета перечислено таможенных и иных платежей на сумму 198 530,79 млн руб. Из них платежей при импорте – 196 539,07 млн руб. при экспорте – 144,38 млн руб. В свою очередь Федеральная Таможенная Служба зафиксировала за три месяца 2016 года сумму доходов федерального

бюджета, администрируемых таможенными органами, в размере 949,3 млрд рублей. При этом объем российского импорта в январе-феврале 2016 года снизился на 18,4% в годовом выражении и составил 21,2 миллиарда долларов. Экспорт из РФ упал на 34,5% – до 37,8 миллиарда долларов.

Иван Комаров,
производственный директор
ООО «Оптимальная логистика»

Товарная структура импорта за два первых месяца года (страны дальнего зарубежья)

НАИМЕНОВАНИЕ ТОВАРНОЙ ОТРАСЛИ	СТРАНЫ ДАЛЬНОГО ЗАРУБЕЖЬЯ (ТЫСЯЧ \$ США)		
	январь	февраль	январь-февраль
ВСЕГО:	8151963,5	10980821,6	19132785,1
Продовольственные товары и сельскохозяйственное сырье (кроме текстильного)	1266454,5	1715378,1	2981832,6
Минеральные продукты	67289,4	94367,8	161657,2
Топливо-энергетические товары	39502,5	61347,5	100850,0
Продукция химической промышленности, каучук	1549042,2	2105503,8	3654546,0
Кожевенное сырье, пушнина и изделия из них	44336,8	61067,3	105404,1
Древесина и целлюлозно-бумажные изделия	164463,6	205116,9	369580,5
Текстиль, текстильные изделия и обувь	647600,2	831245,5	1478845,7
Драгоценные камни, драгоценные металлы и изделия из них	11641,2	33124,0	44765,2
Металлы и изделия из них	440275,2	622282,6	1062557,8
Машины, оборудование и транспортные средства	3628754,3	4839647,6	8468401,9
Другие товары	332106,1	473087,9	805194,0

СБОРНЫЕ И ГЕНЕРАЛЬНЫЕ ГРУЗЫ ИЗ КИТАЯ

ВЫБОР ЕСТЬ!
МАРШРУТЫ.
СРОКИ.
ЦЕНЫ.
ПОД ЛЮБЫЕ
ЗАДАЧИ



Игорь Каланджиев

АКТУАЛЬНЫЕ ТЕНДЕНЦИИ

Китай – наш важнейший торговый и геополитический партнер. По итогам 2014 года товарооборот между нашими странами составил порядка 90 млрд долларов, что эквивалентно 11% всего внешнеторгового оборота России. В условиях сегодняшней напряженности между Россией и Европой торговые отношения с Китае безусловно выходят на первый план и становятся предельно актуальными.

Доставка импортных товаров из Китая претерпевала немало изменений. Самым распространенным способом яв-

ляется мультимодальная перевозка с использованием водного и автомобильного транспорта. Однако такой способ имеет самый главный недостаток – долгий срок доставки, который составляет порядка 45–55 календарных дней. Учитывая 30-дневный срок производства товара с момента размещения заказа, а также сроки реализации товара на внутреннем рынке и получения денег, импортер вынужден

«замораживать» оборотные средства более чем на 4 месяца!

БЛИЖЕ, ЧЕМ МОЖНО ПРЕДСТАВИТЬ

Важнейший элемент логистической цепочки – время движения товара от отправителя до получателя, и для импортера важно оптимизировать это время без увеличения затрат. Решение этой задачи

под силу только профессиональному логистическому оператору – носителю уникального экспертного практического опыта.

Сегодня «Оптимальная логистика» предлагает вам беспрецедентную возможность быстро и надежно доставлять Сборные и Генеральные грузы из Китая мультимодальным способом с использованием железнодорожного транспорта.

На день сегодняшний мы работаем с тремя основными маршрутами – и это не предел!

- 1) Китай – Транзит «Забайкальск» – Россия
- 2) Китай – Транзит «Владивосток» – Россия
- 3) Китай – Транзит «Забайкальск» – Россия – ЭКСПРЕСС

Уникальность маршрутов в том, что весь срок доставки грузов составляет от 22 до 37 дней, в зависимости от транзита следования и выбора способа доставки. Если у вас срочный товар, который необходим вам в России в сжатые сроки, вашим оптимальным выбором станет маршрут «ЭКСПРЕСС», срок доставки по которому от 22 до 26 календарных дней, и это включая таможенное оформление в РФ! В то же время, если вы выбрали стандартные маршруты, уже через 32–36 календарных дней вы получите товар растаможенным у себя на складе, что почти в 2 раза быстрее морского пути!

Все три маршрута – Комплексные (пакетные), то есть включают в себя транспортировку грузов, полное документальное сопровождение, таможенное оформление и выдачу конечному получателю на территории РФ. Все товары вы получаете очищенными от таможенных формальностей!

Для того, чтобы вы могли планировать оборот своего товара, управлять складскими запасами, отправку грузов мы осуществляем как по готовности товара для Генеральных грузов, так и по четко-

му графику (расписанию) отправок для Сборных грузов. Планируйте и отправляйте свои грузы с «Оптимальной логистикой» – это гарантия сроков доставки и финансовая ответственность за них!

СБОРНЫЕ ГРУЗЫ ИЗ КИТАЯ. ВЫГОДНО И БЫСТРО

Мультимодальный сервис с использованием ж/д транспорта мы активно применяем для доставки Сборных грузов из Китая. Без потери времени, без увеличения стоимости, надежно и сохранно. Сборные грузы после забора

от отправителя (неважно, где на территории Китая он находится) консолидируются на нашем складе в Шанхае. Там они перемеряются, взвешиваются, фотографируются, маркируются, комплектуются и загружаются в транспортное средство – контейнер. Параллельно с этим происходит подготовка всей товарно-сопроводительной документации, оформляются экспортные таможенные формальности. Далее контейнер со Сборными грузами отправляется по заданному маршруту до таможни назначения в России.





**ВРЕМЯ
ПРИШЛО
— ПОРА
ПРОБОВАТЬ!**

НАШ СКЛАД В
ШАНХАЕ: Адрес
склада: No.1,
Renmintang road,
Caolu county,
Pudong new dis-
trict, Shanghai.

МАКСИМАЛЬНО БЫСТРАЯ СКОРОСТЬ ДОСТАВКИ – МИНИМУМ ОСТАНОВОК В ПУТИ
СОКРАЩЕНИЕ ЛОГИСТИЧЕСКИХ РИСКОВ – ВНЕ ЗАВИСИМОСТИ ОТ ПОГОДНЫХ ЯВЛЕНИЙ
БЕЗ ОГРАНИЧЕНИЙ ПО ВИДАМ ТОВАРОВ – ПЕРЕВОЗИМ ЛЮБЫЕ ГРУППЫ ТОВАРОВ
ПЛАНИРОВАНИЕ ОТПРАВКИ ГРУЗОВ – ДОСТАВКА ПО РАСПИСАНИЮ
СОХРАННОСТЬ ГРУЗА – НА ВСЕМ ПРОТЯЖЕНИИ МАРШРУТА

Игорь Каланджиев,
руководитель отдела логистики

Доверяй, но проверяй



Надежда Шевцова

Время сейчас все мы знаем какое,
и принципиально важна
надежность наших контрагентов,
партнеров, поставщиков услуг.

Внешнеэкономическая сфера сопряжена с грандиозным количеством рисков, в связи с чем мы настоятельно рекомендуем ставить во главу угла при подборе логистических операторов не только коммерческие предложения, где фигурируют дисконты, граничащие с таким недобросовестным понятием, как демпинг.

- свидетельство о государственной регистрации юридического лица;
- свидетельство о постановке на учет юридического лица в налоговом органе по месту нахождения на территории Российской Федерации;
- свидетельство о внесении записи в Единый государственный реестр юридических лиц – если Поставщик зарегистрирован до 1 июля 2002 г.;
- устав Поставщика;
- решение участника / протокол общего собрания учредителей о назначении руководителя;
- приказ о назначении руководителя и заверенная копия доверенности на лицо, которое будет подписывать договор (если подписант не является руководителем);

Нужно изучить их финансовую стабильность, кредитные и лизинговые в части транспортных компаний положения в компании.

При начале или даже в текущих партнерских отношениях правильно запрашивать финансовую отчетность (минувший год): балансы, обороты и, безусловно,

- приказ о назначении главного бухгалтера и заверенная копия доверенности на лицо, которое будет подписывать финансовые документы;
- копия всех заполненных страниц паспортов руководителя и главного бухгалтера компании;
- налоговая декларация по налогу на добавленную стоимость;
- налоговая декларация по налогу на прибыль организации;
- бухгалтерский баланс, отчет о прибылях и убытках, отчет о движении денежных средств и пояснения к бухгалтерскому балансу и отчету о прибылях и убытках за последний отчетный год;
- расчет по начисленным и уплаченным страховым взносам по формам 4-ФСС за 2 последних отчетных квартала;

уставные документы для проверки состояний текущей благонадежности контрагента.

К примеру, при начале сотрудничества с рядом наших крупных европейских и российских клиентов мы предоставляем следующий пакет документов:

- документы, подтверждающие право владения / пользования помещением по фактическому адресу местонахождения (свидетельство о праве собственности / договор аренды / иные документы);
- письмо Росстата об информации из статистического регистра хозяйствующих субъектов (Статрегистр) о хозяйствующем объекте;
- выписка из Единого государственного реестра юридических лиц / Единого государственного реестра индивидуальных предпринимателей;
- справка об отсутствии налоговой задолженности (предоставляется в оригинале).

Возможно, данный список не требуется в полном объеме всем участникам внешнеэкономической деятельности, НО, давайте начистоту, ЕСЛИ ПАРТНЕР СОГЛАСИТСЯ ПРЕДОСТАВИТЬ, ЗНАЧИТ, ЕМУ НЕЧЕГО СКРЫВАТЬ, КАК СЛЕДСТВИЕ, ДОВЕРИЕ СУЩЕСТВЕННО ВОЗРАСТАЕТ.

Надежда Шевцова
Главный бухгалтер «Оптимальной логистики»

Кантонская Ярмарка

в Гуанчжоу



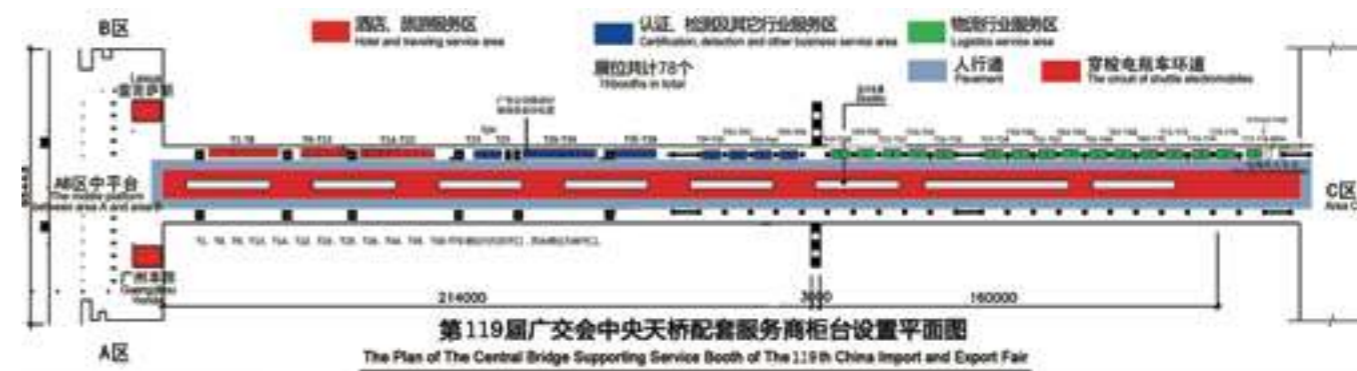
Анна Федорова

С 15 апреля по 5 мая 2016 г. будет проходить крупнейшая выставка импортно-экспортных товаров в г. Гуанчжоу «Кантонская ярмарка».

Китайская ярмарка импортных и экспортных товаров (или Кантонская ярмарка) была создана в 1957 году, она проводится в г. Гуанчжоу два раза в год: весной и осенью.

За свою 59-летнюю историю Гуанчжоуская ярмарка приобрела масштабы крупнейшей площадки для международной торговли. Нужно отметить, что среди китайских выставок в области импортных и экспортных поставок ярмарка имеет самую длительную историю, размах и масштаб, а также на ней представлен огромный ассортимент товаров.

В выставочной зоне экспорта присутствуют 48 торговых делегаций, в состав которых входят представители более десяти тысяч торговых компаний, промышленных предприятий, научно-исследовательских институтов, зарубежных и частных предприятий.



К примеру, по статистике весеннюю сессию 2015 года посетили и приняли участие:

Количество участников – 24 751,

Количество посетителей – около 700 000.

Для сравнения приведем статистику крупнейшей выставки по строительной и отделочной тематике, проходящей в России (Москва):

Количество участников – 1 566,

Количество посетителей – 69 518.

При этом само место проведения ярмарки тоже отличается особенным размахом: павильон Китайской ярмарки импортно-экспортных товаров считается самым большим в Азии, он расположен на острове Пачжоу города Гуанчжоу. Общая строительная площадь павильона составляет 1,10 млн кв. метров. Внутренняя выставочная площадь составляет 338 тыс. кв. метров, внешняя выставочная площадь – 43,6 тыс. кв. метров.

«Оптимальная логистика» будет представлена на ярмарке собственным стендом. Место расположения – транспортный мост, место «Т 65». Мы приглашаем в гости на стенд компании, также мы формируем запросы для обработки в рамках предстоящего международного мероприятия.

Редакция
«Оптимальная логистика»





Сергей Прантиков
Специалист
по работе
с клиентами



Оксана Марахина
Ведущий специалист
по работе с
корпоративными
клиентами

МИРОВОЙ РЕКОРД В ОБЛАСТИ БЕЛУГИ

Чсть и хвала
российским
производителям
и специалистам

Логистика – сфера на первый взгляд не творческая, прагматичная, если не сказать прозаичная, но это лишь на беглый взгляд. Мы не в первый раз говорим, что возим все «от конфет до ракет», а далее рассказываем, как везли и растаможивали муфлонов, оленей, томографы и т.д. Но вот в марте этого года состоялся проект, который реально превзошел прошлый опыт. Предметы гордости в том, что данный проект интересен с нескольких сторон, наш партнер Институт Осетроводства вызывает живой интерес, а задачи проекта стояли на грани возможного.

«КИО» – КУБАНСКИЙ
ИНСТИТУТ

ОСЕТРОВОДСТВА

– крупнейшее
инновационное
осетроводное предприятие
юга России (г. Краснодар)



КАК ВСЕ НАЧИНАЛОСЬ:

Во-первых, представим нашего клиента – это партнер, который заставляет удивляться и гордиться возможностями российских специалистов.

«КИО» СПЕЦИАЛИЗИРУЕТСЯ НА:

- Производстве и круглогодичной реализации элитного посадочного материала (живая икра, личинки, молодь, незрелые и половозрелые самки и самцы) различных видов и гибридов осетровых.
- Выращивании товарных осетровых рыб.
- Производстве пищевой икры осетровых рыб.
- Разработке инновационных технологий осетроводства.
- Оказании консультационных и научно-

методических услуг в области осетроводства.

Главной особенностью и уникальностью нашего партнера является **ИСПОЛЬЗОВАНИЕ НОВЕЙШИХ НАУЧНЫХ ДОСТИЖЕНИЙ В ОСЕТРОВОДСТВЕ.**

Тесная работа в науке и производстве позволяет получить им множество преимуществ перед компаниями не только нашей страны, но и всего мира:

- снижение себестоимости продукции;
- круглогодичная продажа товарной рыбы;
- круглогодичное получение рыбопосадочного материала;
- повышение выживаемости;
- улучшение темпов роста.

ЕЖЕГОДНО ООО «КИО» ОКАЗЫВАЕТ ПОМОЩЬ в проведении бонитировки ремонтно-маточных стад осетровых рыб с применением УЗИ-диагностики пола различным осетроводным хозяйствам. И это лишь мизерная часть возможностей и преимуществ компании.

Важно отметить экспортные задачи как в части экономической составляющей для России в целом, так и, главным образом, в вопросах престижа и профессионализма российских специалистов и страны в целом.

ОСУЩЕСТВИТЬ ДЛИТЕЛЬНУЮ ТРАНСПОРТИРОВКУ ОПЛОДОТВОРЕННОЙ (ЖИВОЙ) ОСЕТРОВОЙ ИКРЫ МОГУТ ЕДИНИЧНЫЕ КОМПАНИИ В МИРЕ.



Интересный факт!

Как мы все знаем, визитной карточкой нашей страны всегда являлась черная икра, и компания «КИО» старается поддерживать такой статус. С 31 мая по 4 июня 2016 г. в г. Краснодаре ООО «КИО», при поддержке Государственного регионального центра по сохранению генофонда осетровых видов Министерства природных ресурсов Краснодарского края

(ГБУ КК «Кубаньбиоресурсы») и Всемирного общества сохранения осетровых (WSCS), планирует проведение международного совещания по осетровым рыбам, посвященного проблемам сохранения и восстановления осетровых, а также мировым тенденциям изменений объемов и совершенствовании технологий производства икры.

Возвращаясь к рекордам, весь проект был на грани возможного! И Ура – он благополучно завершен!

ОБЩИЙ МАРШРУТ:

КРАСНОДАР – МОСКВА – ПАРИЖ – МАДАГАСКАР

Путь начинался в Краснодаре – конечная точка **МАДАГАСКАР**, т.е. по выработанному логистическому маршруту нужно было проделать 57-58 часов – это мировой рекорд, особенно в отношении белуги.

Перевозили и проводили процедуру экспортного таможенного оформления оплодотворенную икру белуги и русского осетра (по 1 кг). Особое значение имеет, что икра в таких емкостях живет 30-35 часов. Сложности возникали с тем, что икру нужно было каждые 40 минут покачивать в течении 1-2 минут. С чем, судя по результату проекта, справились все участники процесса.

ЗОНА ОТВЕТСТВЕННОСТИ «ОПТИМАЛЬНОЙ ЛОГИСТИКИ»:

Таможенное оформление в аэропорту Шереметьево и авиаперелет до Парижа (DCG), в Париже принимал груз наш международный партнер из WCA (Всемирного грузового альянса компания «EVERTRAN'S», который осуществлял транзитные операции в аэропорту в Париже и переотправку в Мадагаскар.

На бумаге столь нестандартный проект кажется чуть проще, чем был на всех участках и для всех участников процесса, к примеру, получение разрешительных документов (Сертификат Формы А) доставило немало тревог и сложностей в оформлении.

Опыт, возможности компании и находчивость специалистов – все это в совокупности позволило осуществить проект успешно.



СОВМЕСТНЫМИ УСИЛИЯМИ ПРОЕКТ РЕАЛИЗОВАН УСПЕШНО!

В конце хочется добавить слова благодарности нашим партнерам – за доверие и предоставленную возможность реализовывать столь значимые и инновационные логистические и таможенные решения, что еще раз доказывает, что логистика – не просто транспортировка из пункта А в пункт Б, а инновации, технологии и профессионализм с большой буквы!



VII Российско-Китайский форум



Георгий Властопуло,
Генеральный директор
ООО «Оптимальная логистика»

«Бизнес с Китаем: импорт, экспорт, финансовые инструменты»

В течение двух дней в апреле проходил форум, посвященный работе с Китаем. Программа этих двух дней была расписана поминутно; связано это в первую очередь с тем, что сегодняшние реалии бизнеса в сфере ВЭД нас целиком и полностью разворачивают в сторону нашего ключевого торгового партнера. Это подтверждают и цифры: сегодня на Китай приходится порядка 63,5 млрд долларов США, или 12,1% торгового оборота РФ (данные за 2015 год).

Интерес к форуму оказался значительным. Связано это прежде всего с тем, что особенностей в работе с Китаем много, касаются они практически всех бизнес-процессов, юридических, финансовых, валютных, ну и, конечно, ментальных. Сложно кратко описать разницу между российским и китайским подходами к бизнесу, жизни в целом, но тем не менее торгово-экономические отношения становятся с каждым годом крепче и мощнее, а значит нужно совершенствовать свои профессиональные навыки, находить пути развития качества и эффективности в построении партнерских отношений, в конце концов, погружаться в философию китайской культуры и образа мышления. На форуме были раскрыты такие темы:

Размещение и/или запуск производства на китайских фабриках (с ориентацией на РФ).

Перспективы организации сборочных производств на территории РФ.

Российский ритейл: как российскому и китайскому производителю выстроить работу с розничными сетями.

Вопрос интеллектуальной собственности при закупках в Китае и России.

Основные причины отсутствия китайских инвестиций в России.

Оптимизация затрат на валютно-конверсионные операции и страхование валютных рисков.

Возможности российского финансового рынка по паре Китайский юань/Рубль.

Налоговая оптимизация и эффективное управление финансовыми потоками при ведении международной торговли.

Возможности Гонконга для ведения бизнеса в КНР.

Открытие компании и счета в Гонконге.

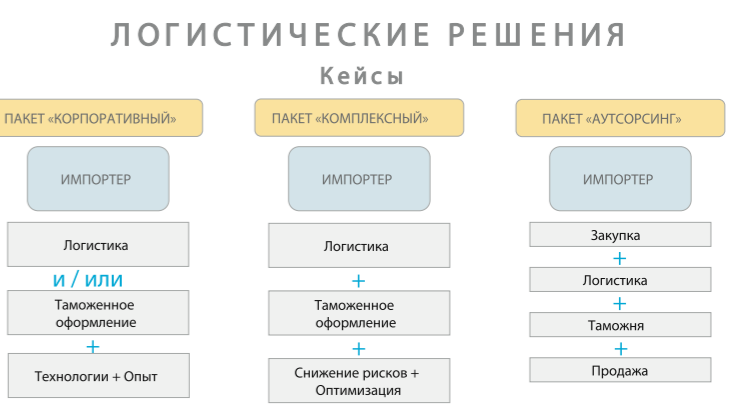
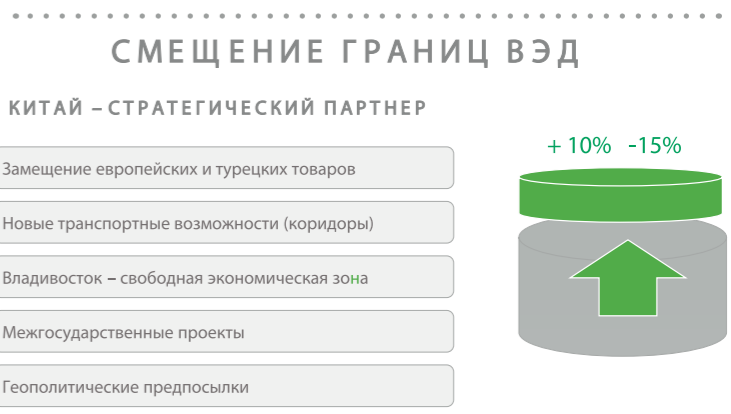
«Оптимальная логистика» являлась не только активным участником форума, но и выступала в роли эксперта-спикера. Дело в том, что для компании данное мероприятие являлось знаковым, так как мы ежедневно сопряжены с китайским рынком, более того, мы представляем интересы наших клиентов на территории Китая. У нас есть огромный объем собственного производственного и человеческого опыта и, конечно же, степень погружения тут не имеет границ, поэтому знания и наработки коллег и партнеров для нас крайне важны.

Спикером «Оптимальной логистики» на мероприятии по традиции являлся главный идеолог компании Властопуло Георгий. Георгий представил аудитории вопросы, посвященные смещению границ ВЭД в разрезе Европа – Китай, и презентовал ЛОГИСТИЧЕСКИЕ РЕШЕНИЯ ПРИ РАБОТЕ С КИТАЕМ, посредством примеров бизнес-кейсов для малого/среднего/крупного бизнесов:

А) Малый бизнес: полный аутсорсинг внешне-экономической деятельности с примером % эффективности построения бизнес-процессов и финансовых затрат;

Б) Средний бизнес: комплексная международная логистика, контроль отгрузки, выбор оптимального маршрута под потребность клиента. Таможенное оформление в условиях возросших рисков (приказ № 280, «Налог 3»);

В) Крупный бизнес: комплексные и точечные решения логистики грузов из Китая, использование практического опыта работы с международными компаниями, технологии как конкурентное преимущество.



ТУРЦИЯ ДО И ПОСЛЕ

реалии
прогнозы
предложения



Георгий Властопуло,
Генеральный директор
ООО «Оптимальная логистика»

В рамках Российской недели легкой и текстильной промышленности состоялась конференция по вопросам переориентации импорта из Турции, на которой «Оптимальная логистика» рассказала о своем опыте работы с турецкими грузами.

Событие состоялось 26 февраля 2016 г. в ЦВК «Экспоцентр» (г. Москва). Темами конференции были такие злободневные, как:

- Отражение антитурецких санкций на российском рынке текстильной промышленности;
- Реалии таможенного оформления товаров из Турции;
- Какие виды текстильной продукции могут быть заменены поставками из ЮВА;
- Особенности организации поставок текстильной продукции из ЮВА – опыт экспертов;
- Перспективы китайских инвестиций в российскую легкую промышленность с локализацией производства в России;
- Импортозамещение в области текстильной и легкой промышленности.

В рамках форума выступали представители других стран, такие как торговый атташе посольства Индонезии, руководитель экономического и коммерческого департамента Посольства Индии в РФ, Президент Евразийского бизнес-альянса и т.д.

«Оптимальная логистика», в лице спикера форума Властопуло Г. К., познакомила аудиторию с проблематикой таможенного оформления турецких товаров, а именно с фактическими реалиями таможенного декларирования поставок из Турции и грамотными действиями таможенного представителя для минимизации потерь клиентов.





Свою точку зрения и опыт мы представили в рамках конференции,
 посвященной вопросам «переориентации импорта из Турции»





Георгий Властопуло

Переориентация импорта

из Турции



блику Беларусь, на пограничных таможенных пунктах был введен усиленный таможенный контроль грузов, следующих из Турции, а на внутренних таможенных пунктах выпуск турецких деклараций был фактически приостановлен.

«Оптимальная логистика», как и большая часть участников ВЭД, не осталась в стороне от сложностей, связанных с турецкими грузами. В портфеле компании представлены клиенты, которые импортируют данные виды товаров, и мы не понаслышке знаем, как в действительности складывалась ситуация на фоне турецко-русского конфликта. Свою точку зрения и опыт мы представили в рамках конференции, посвященной вопросам «переориентации импорта из Турции».

Докладчик – Генеральный директор «Оптимальной логистики» Властопуло Георгий.

«Указ Президента от 28 ноября 2015 года № 583. После публикации указа был в одночасье приостановлен транзит турецких грузов через Украину и Респу-



января 2016 года. Таким образом таможенные органы решили проявить свою рьяную преданность, и госорганы «исполняли свои обязанности», и как всегда от таких опрометчивых и даже больше действий пострадал бизнес, расплачиваясь собственными средствами за политические и системные риски.

Что мы имеем на сегодняшний день. Несмотря на четко определенный правительственный перечень запрещенных к ввозу турецких товаров, таможенные органы по-прежнему создают препоны нормальному ведению торговых отношений с турецким бизнесом.

Таможенное оформление товаров, произведенных в Турции, происходит под усиленным таможенным контролем, с импортеров взимаются дополнительные

обеспечительные платежи при выпуске товаров в свободное обращение, делаются отборы проб и образцов для проверки достоверности их декларирования. Это не только продлевает саму процедуру выпуска (сегодня она составляет от трех до десяти рабочих дней), но и ведет к замораживанию на счетах таможен средств участников рынка, которые были уплачены в виде обеспечительных платежей, и возврат которых может занимать от трех до двенадцати месяцев.

Решение этих проблем я вижу в тесном взаимодействии импортеров с таможенными представителями, силами которых можно частично нивелировать последствия от действий таможенных органов. Основной упор необходимо сделать на правильность подготовки подтверждающих стоимость документов, на контролируемость процесса таможенного оформления, на своевременность предоставления документов постконтроля и отслеживания их получения соответствующими функциональными отделами таможен. При должном уровне профессионализма и качества услуг таможенного брокера формируется положительная история работы импортера, и меры контроля со стороны таможенных органов становятся более лояльными и прогнозируемыми.

В отношении замещения турецких товаров грузами из Юго-Восточной Азии Георгий Властопуло обозначил следующие цифры статистики: «Не секрет, что основным нашим торговым партнером сегодня является Китай, на чью долю приходится порядка 63,5 млрд долларов США, или 12,1% торгового оборота РФ (данные за 2015 год). Из них порядка



35 млрд долларов США приходится на импорт, который относительно 2014 года просел почти на 32%. В китайском импорте доля текстильных товаров составляет порядка 13,1-13,9%, что в натуральном выражении составляет порядка 4,8 млрд долларов США.

С турецким импортом дела обстоят хуже: в 2015 году он составил порядка

4 млрд долларов, что на 40% ниже, чем годом ранее, и это без учета действующего с 2016 года эмбарго на ряд товаров, прежде всего плодоовощной продукции. Текстиль составляет порядка 18,2% от общего турецкого импорта, то есть примерно 700-750 млн долларов США. Соответственно, в 2016 году стоит ожидать дальнейшее снижение импорта турецких товаров еще большими темпами.

Таким образом, если предположить, что доля турецкого импорта, учитывая препоны со стороны государственных органов, будет и дальше снижаться, то у импортного текстиля из других регионов есть все шансы занять высвободившуюся нишу в размере 0,7 млрд долларов США. Безусловным положительным фактором будет являться доступность цены продукции, и здесь наверняка лидерами будут страны Юго-Восточной Азии».



Георгий Властопуло,
Генеральный директор
ООО «Оптимальная логистика»



ОПЫТ ЭКСПЕРТОВ

Оптимальной Логистики

11 номер издания сконцентрирован на теме переориентации импортных потоков, повышенных рисков в сфере ВЭД, остро стоит тема «жизнедеятельности» легкой промышленности, в частности это связано с геополитическими сложностями между Россией и Турцией, так как последняя является значимым участником отрасли. Мы обратились к нашему партнеру ГК «Ультратекс» за экспертным мнением и реалиями, которые есть у практических игроков. Основными направлениями деятельности ГК «Ультратекс» на день сегодняшний являются швейная фурнитура, ткани, швейное оборудование, производство этикеточной продукции, а также производство различных тесем.



Анна Федорова

— Первый наш вопрос касается географии поставок вашей продукции, с чем связаны выбранные вами страны для закупки?

Основная страна, в которой мы покупаем товары и материалы для производства, — это Китай. Связано это с тем, что в Китае очень большой выбор заводов и фабрик, которые способны выполнить фактически любую задачу, поставленную перед ними, по вполне конкурентоспособным ценам. Соотношение цены и качества — это, пожалуй, главный аргумент при выборе поставщика. К примеру, если сравнивать Китай и Европу, то это соотношение не выдерживается, так как в Китае есть возможность найти сырье отличного качества по ценам ниже, чем в Европе.

— Острая тема — «турецкие грузы» — коснулась ли вас, был ли у вас опыт работы с Турцией? Поделись, пожалуйста, вашей экспертной позицией.

В свое время мы отошли от импорта турецких товаров в сторону импорта товаров из Китая и Европы, так что фактически запрет на импорт товаров из Турции нас не коснулся.

— Какова ваша позиция в отношении переориентации в секторе легкой промышленности в сторону таких импортных направлений, как Индия, Бангладеш, Индонезия и т.д., о которой было заявлено на недавно прошедшем форуме в рамках «Российской недели легкой и текстильной промышленности», их активного развития как потенциально сильных игроков отрасли?

Сотрудничество с поставщиками из данных стран для нашей компании представляет интерес в плане закупок натуральных тканей, которыми славятся эти страны, в особенности Индия, так как в настоящее время в нашем ассортименте представлены в основном ткани из искусственных и смешанных волокон из Китая. Но я хочу подчеркнуть: в том, что касается закупок швейной фурнитуры и оборудования, отказываться от поставщиков из Китая и заменять их поставщиками из других стран мы не намерены. Китай настолько обогнал Индонезию, Индию и другие страны в отношении разнообразия предлагаемой продукции по доступным ценам, что на данный момент представляется неразумным тратить силы и время на изменение прекрасно работающей модели внешнеэкономической деятельности. Думаю, что в ближайшем будущем глобального ухода закупщиков с китайского рынка не произойдет.

— Китай, насколько приоритетно для вас это направление? Можете назвать общие плюсы и минусы работы с ЮВА, отличия при сотрудничестве с европейскими партнерами?

Как я уже сказал, Китай — это основное направление нашей работы по ВЭД. Несмотря на все плюсы работы с китайскими поставщиками, несколько минусов все же существует; первый и самый основной — это срыв сроков готовности груза. Европейские же поставщики всегда строго придерживаются сроков, оговоренных в контракте. Также часто происходит пере-

сорт товаров, когда в силу своей ментальности работники китайского склада заменяют, к примеру, один цвет товара на другой, не придавая этому особого значения. С другой стороны, с китайскими партнерами всегда можно договориться об удобных условиях оплаты и дополнительных скидках.

— Как в общем вы оцениваете сегодняшние реалии в области ведения внешнеэкономической деятельности (в части условий повышенных рисков, приказ № 280, АИС «НАЛОГ 3»)?

Естественно, увеличение административного давления, временных и финансовых издержек компаний-участников ВЭД не может положительно влиять на качество условий ведения бизнеса в стране. Не думаю, что приказ № 280 окажется существенным фактором, влияющим именно на эффективность таможенного контроля, но то, что этот приказ усложнит и так не простую жизнь предпринимателей, очевидно. Доначисление таможенных платежей может сыграть роковую роль для небольших компаний, занимающихся ВЭД; к тому же я по собственному опыту знаю, насколько сложно добиться от таможенных органов возврата обеспечительных платежей. Фактически, приказ № 280 — это неофициальное повышение ставки таможенной пошлины.

Что же касается АИС «НАЛОГ 3», эта система позволит полностью избавиться от «серых» схем импорта, что может повысить конкурентоспособность компаний, не применяющих данные схемы.

— Наш традиционный вопрос в ключе ведения бизнеса в кризисный период, возможно, вы изобрели собственные «пилюли» от данного «заболевания». Приходится ли изменять форматы работы?

К счастью, такая отрасль легкой промышленности, как швейная, не потеряет своей актуальности никогда, поэтому наши компании кризис коснулся в малой степени. Конечно, при закладывании ри-



Ведущий специалист по ВЭД и логистике Группы компаний «Ультратекс»
Власкин Никита Владимирович

сков приходится принимать во внимание нестабильные курсы валют и непростую картину, связанную с таможенными нововведениями, но в целом ситуация изменилась несильно.

— Ваши планы 2016: общие по компаниям в части развития, частные в области международной логистики и внешнеэкономической деятельности?

В настоящий момент Группа компаний «Ультратекс» активно развивает производство тесем эластичных и жаккардовых этикеток, для чего было завезено новое оборудование из Китая и Европы. Также мы расширяем ассортимент швейной фурнитуры, в частности, различного вида лент, таких как атласные, репсовые, жаккардовые, принтованные, ленты из органзы, в связи с чем планируем увеличить импорт из Китая в 2016 году как минимум на 10%.

Ведущий специалист по ВЭД и логистике Группы компаний «Ультратекс»
Власкин Никита Владимирович

Редакция
«Оптимальная логистика»





«Прямая речь»



Георгий Властопуло,
Генеральный директор
ООО «Оптимальная логистика»



Иван Комаров,
производственный директор
ООО «Оптимальная логистика»

«Оптимальной логистики»

15 марта 2016 г. состоялась встреча с клиентами компании в формате бизнес-завтрака. С учетом внешних факторов в сфере таможи, ВЭД и международной логистики необходимость открытого и откровенного диалога была предопределена. Настолько остры и очевидны сложности, которые нужно раскрывать, обсуждать и искать пути решения.

Темами встречи были заявлены:

Приказ № 280 от 16 февраля 2016 года Федеральной Таможенной Службы:

«О повышении эффективности контроля таможенной стоимости в рамках применения системы управления рисками»;

АИС «Налог-3»

Слияние (объединение) Федеральной таможенной службы (ФТС) и Федеральной налоговой службы.

Мы обсуждали:

Содержание и трактовка приказа № 280.

Следствия введения приказа (что влекут за собой новые контрольные показатели и надзорные меры со стороны ФТС).

Действия таможенного представителя и грузовладельца для минимизации потерь и нивелирования рисков в фактических реалиях.

Содержание, цели и задачи новой информационной системы АИС «Налог-3».

Условия работы и следствия при полномерной работе Информационной системы АИС. Действия, переориентация бизнес-процессов.

Первое и ключевое – это содержание приказа № 280 от 16 февраля 2016 года Федеральной Таможенной Службы:

Мониторинг результатов совершения таможенных операций в целях исключения фактов недостоверного заявления сведений о товарах, влияющих на полноту уплаты таможенных платежей, в том числе о таможенной стоимости ввозимых товаров, с привлечением ресурсов региональных центров оперативного мониторинга и управления рисками;

Контроль полноты и достаточности применяемых мер по минимизации рисков, содержащихся в профилях рисков по направлению контроля таможенной стоимости, а также повышение результативности системы управления рисками при применении мер по минимизации рисков занижения таможенной стоимости;

Контроль качества принимаемых решений в отношении таможенной стоимости, а также недопущение формального подхода при проведении дополнительных проверок заявленных сведений о таможенной стоимости;

Выполнение контрольных показателей эффективности деятельности таможенных органов по контролю таможенной стоимости товаров (№ 5 - № 7), методики расчета которых утверждены приказом ФТС России от 21 декабря 2015 г. № 2615 «О контрольных показателях эффективности деятельности региональных таможенных управлений и таможен, непосредственно подчиненных ФТС России, на 2016 год».

Далее обратимся к причинно-следственным связям, а именно к статистике.

Публикуем данные по объемам импорта и экспорта, таможенным платежам в сравнительном периоде 2014-2015 гг.

2014 Импортные платежи – 2,272 трлн	2015 Импортные платежи – 2,174 трлн
Экспортные платежи – 4,542 трлн	Экспортные платежи – 2,767 трлн

Данные цифры (а точнее, их отрицательная динамика) отвечают на большое количество вопросов причин возникновения Приказа № 280, который нацелен на ужесточение мер контроля таможенного декларирования, а, как следствие, добор бюджетных средств.

Говоря о следствиях, обозначим основные риски импортера при ведении внешнеэкономической деятельности:

- Не прямой контракт (не с производителем),
- Нет документов, подтверждающих стоимость,
- Неверно оформлены документы,
- Нет прайс-листов (публичных),
- Нет документов оприходования,
- Нет оплат,
- Неправильно составлены документы,
- Несвоевременно предоставлены документы.

При этом механизмы минимизации рисков следующие:

- Прямой контракт с производителем,
- Документы, подтверждающие стоимость,
- Грамотно составленные документы,
- Профессиональный аудит документов,
- Своевременность сбора, передачи и контроля.

В отношении возврата таможенных платежей механизм взаимодействия следующий

ПРИКАЗ № 280 – ВОЗВРАТ ОБЕСПЕЧЕНИЙ



АИС «НАЛОГ-3»

Цель – создание Единой задачи по автоматизации процессов анализа данных о налогоплательщиках для предпроверочного анализа, проведения камеральных налоговых проверок, а также планирования и проведения выездных налоговых проверок.

Обратимся к истории и плану развития работы единой Информационной базы АИС:

- 2011 – идея создания АИС «Налог 3»
- 2013 – начало тестирования АИС «Налог 3»

- 2015 – АСК НДС-2 (книги покупок-продаж)
- 2016 – слияние баз данных ФНС и ФТС
- 2016 – товарный контроль RFID-метки
- 2018 – система идентификации граждан ID

Как это работает? Прошлое! Настоящее и будущее!

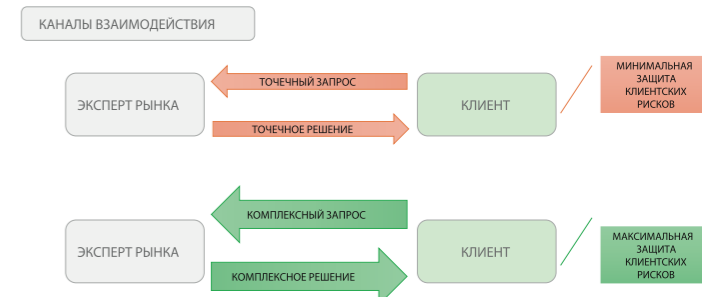


Заключение: ЧТО ДЕЛАТЬ!

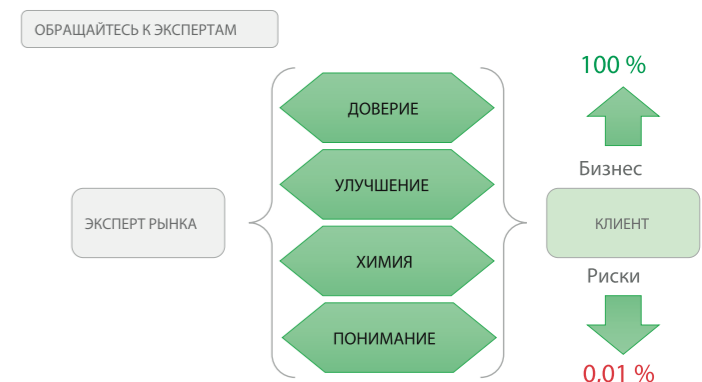
Необходимо построение отлаженных, легальных, оптимально работающих схем взаимодействия с поставщиками товаров, клиентами на внутреннем рынке, логистическими и брокерскими компаниями для минимизация последствий налоговых и правовых рисков:

- Максимально легальный импорт
- Проверка контрагентов
- Выстроенная система аудита
- Взаимодействие с профессионалами

САМОЛЕЧЕНИЕ – ВРЕД ИЛИ ПОЛЬЗА?



ПРОФЕССИОНАЛЬНЫЙ ПОДХОД





15 марта 2016 г. Встреча с клиентами компании в формате бизнес-завтрака.





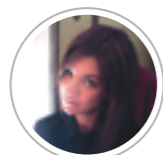
Мечты сбываются!



Раиса Шурова
Путешествия



Вера Головкина
Путешествия



Юлия Королькова
Дизайн и
изготовление кукол



Елена Туева
Живопись

*«Все, что существует на свете,
когда-то было мечтой».*

К. Сендберг

Уметь мечтать, принимать их отсутствие, получать удовольствие от свершений – все это требует зрелости и в некоторой степени мудрости. Конечно, для всех – своя мечта.

Будь то путешествия или совершенство линий в творчестве, главное – неуловимые моменты счастья и вдохновения, которые дарят жизненную энергию.

Мы публикуем фотографии наших коллег, их мечты, творчество, в котором они раскрываются и черпают энергию, которую потом могут приносить в свои рабочие будни. Жизнь в деталях, которые нужно уметь сохранить в своей памяти и на фотографиях – безусловно талант.





*«Будущее принадлежит тем, кто верит
в красоту своей мечты».*

Элеонора Рузвельт

«Оптимальные таланты»

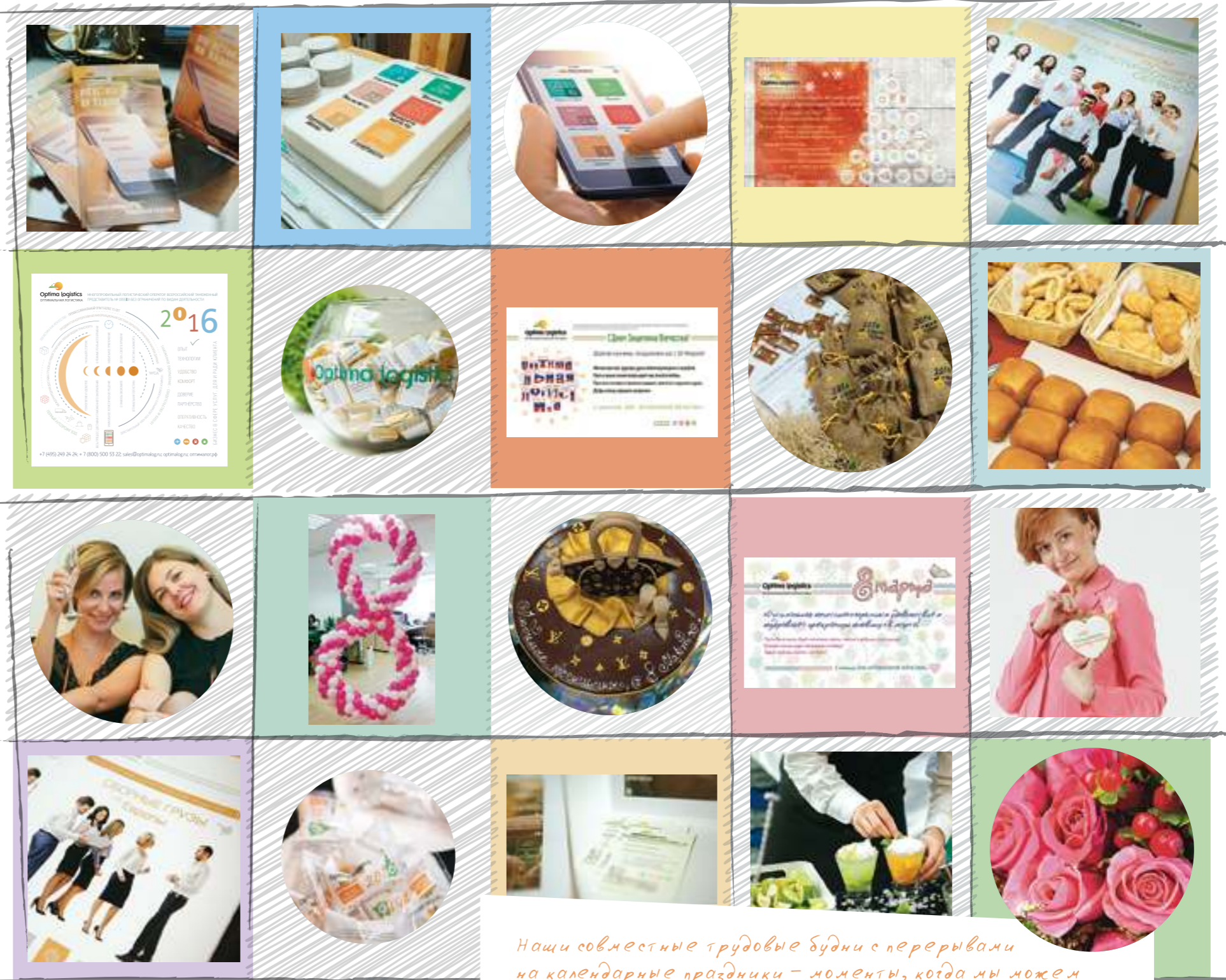
В материале представлены работы оптимальных логистов:
Вера Головкина, Елена Туева, Раиса Шурова, Юлия Королькова

Оптимально в деталях



Анна Федорова

Шахматы – это не просто логическая и стратегическая игра, это искусство. Любой самый творческий процесс состоит из ежедневной работы и оттачивания мастерства. Наша жизнь в компании – внутри и вовне – это ходы, которые, кстати, иногда могут быть и ошибочными – мы тоже люди!:) Но мы совершенствуемся, мы развиваемся, мы творим, учимся и передаем опыт.



Наши совместные трудовые будни с перерывами на календарные праздники – моменты, когда мы можем сказать друг другу добрые и, главное, искренние слова. Уделить внимание и поговорить не только и не столько про работу.

Станьте
КЛИЕНТОМ
ЛУЧШЕГО
Логистического
Сервиса

ПРЕИМУЩЕСТВА И НЕСТАНДАРТНЫЕ ВОЗМОЖНОСТИ

Корпоративная Информационная Система (КИС) – технологический прорыв «Оптимальной логистики».

Кратко о возможностях:

- Полная автоматизация бизнес-процессов.
- Хранение, анализ, обработка всех данных о грузах, поступающих в процессе нашего с вами взаимодействия: контракты, сертификаты, технические описания и т.д.
- Удобный мониторинг груза в пути, актуальное онлайн-информирование.

МОБИЛЬНОЕ ПРИЛОЖЕНИЕ

Вежа в современной логистике – мобильное приложение.

Преимущества:

- Уникальная возможность контроля над всеми этапами доставки грузов.
- Удобнейший пользовательский интерфейс наравне с интуитивным управлением.

ИСПОЛЬЗУЯ ПРИЛОЖЕНИЕ ОТ «ОПТИМАЛЬНОЙ ЛОГИСТИКИ», ВЫ ЭКОНОМИТЕ ДО 50% СВОЕГО ВРЕМЕНИ.

