

# МЕЖДУНАРОДНАЯ ДОСТАВКА НЕГАБАРИТНЫХ ГРУЗОВ

## БЕЗ СРЫВОВ МАРШРУТА, ПЕРЕСЧЁТОВ И ХАОСА В ДОКУМЕНТАХ

Берём на себя маршрут, спецразрешения, подбор транспорта, крепление, страхование, таможенное оформление и контроль на каждом этапе — от завода до площадки получателя



маршрут  
и разрешения  
проверяем до старта



подбираем  
транспорт под  
габариты и вес



учитываем крепление,  
погрузку  
и сопровождение



работаем  
с международными  
поставками



МЫ ДОСТАВЛЯЕМ:



промышленное  
оборудование



станки



производственные  
линии



ёмкости  
и резервуары



строительную  
технику



сельхозтехнику



металлоконструкции

# НЕГАБАРИТ — ЭТО НЕ ПРОСТО ГРУЗ БОЛЬШЕ ОБЫЧНОГО

Для такой перевозки важно заранее проверить маршрут, ограничения по высоте и ширине, осевые нагрузки, способ погрузки, точки крепления, необходимость спецразрешений, сопровождения и страхования

- Мы предотвращаем ошибки, которые стоят денег

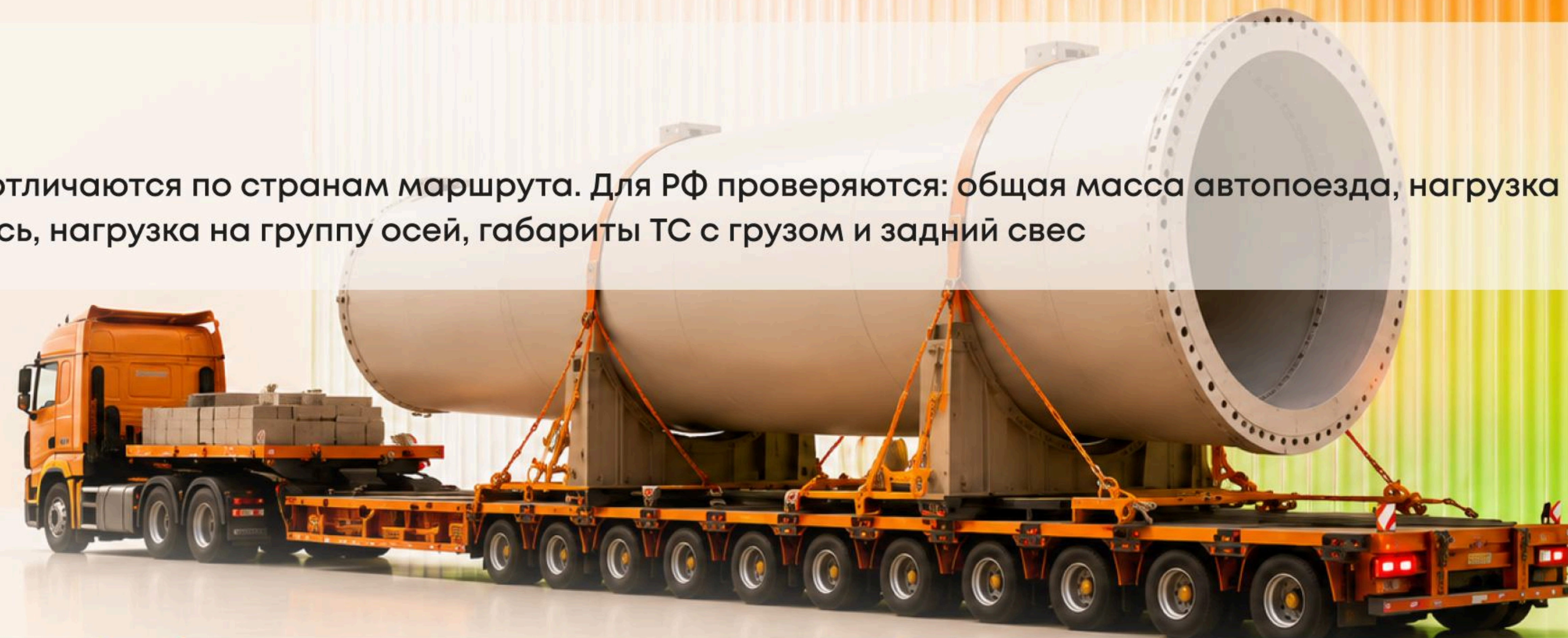
# ЧТО СЧИТАЕТСЯ НЕГАБАРИТОМ?

Негабаритный груз - это груз, который превышает стандартные параметры перевозки или не помещается в обычную фуру.

## ВИДЫ НЕГАБАРИТА



Нормативы отличаются по странам маршрута. Для РФ проверяются: общая масса автопоезда, нагрузка на каждую ось, нагрузка на группу осей, габариты ТС с грузом и задний свес



### ↔ ПО ШИРИНЕ

**> 2,55 м** стандарт: до 2,55 м

Превышение допустимой ширины

#### Примеры грузов:

Резервуары, емкости, станки, модули, широкое оборудование



### ↕ ПО ВЫСОТЕ

**> 4,0 м** от уровня земли

Превышение допустимой высоты от уровня земли

#### Примеры грузов:

Высокое оборудование, силосы, емкости, башни



### ↔ ПО ДЛИНЕ

**> 20 м** стандарт: до 20м

Превышение допустимой длины или перевозка длинномеров

#### Примеры грузов:

Балки, трубы, металлоконструкции, лопасти, колонны, длинномеры



Постановление Правительства от 01.12.2023 №2060 прямо разделяет крупногабаритное ТС и тяжеловесное ТС: крупногабаритное — это превышение допустимых габаритов, тяжеловесное — превышение допустимой массы или нагрузки на ось.

**Негабарит - это не просто перевозка груза, а отдельный проект**

# ГДЕ ЧАЩЕ ВСЕГО ВОЗНИКАЮТ РИСКИ ПРИ ПЕРЕВОЗКЕ НЕГАБАРИТА



транспорт не подходит  
под фактические габариты



маршрут не проходит  
по ограничениям



не получены  
спецразрешения



груз невозможно  
безопасно закрепить



документы не готовы  
к таможне



простой на погрузке  
или границе



повреждение груза  
из-за неправильной  
схемы крепления



**МЫ ПРОВЕРИМ  
ВСЕ РИСКИ  
ПО ВАШЕМУ ГРУЗУ  
ДО ОТПРАВКИ**

## В РАМКАХ ПЕРЕВОЗКИ МЫ

- анализируем параметры груза
- подбираем транспорт
- проверяем маршрут
- оцениваем необходимость спецразрешений
- организуем погрузку и крепление
- оформляем документы
- сопровождаем таможню
- контролируем доставку до выгрузки




# ОСНОВНЫЕ ПОГРАНПЕРЕХОДЫ ДЛЯ НЕГАБАРИТНЫХ ГРУЗОВ

## НАПРЯМУЮ (КИТАЙ - РОССИЯ)

### МАНЬЧЖУРИЯ / ЗАБАЙКАЛЬСК




 Оптимально по ставкам сейчас

- Чаще доступнее по стоимости
- Меньше надбавок за габариты
- Подходит для большинства стандартных и средних негабаритов

## ЧЕРЕЗ КАЗАХСТАН (КИТАЙ - КАЗАХСТАН - РОССИЯ)

### ДОСТЫК / АЛАШАНЬКОУ




 Баланс между возможностями и стоимостью

- Подходит для большинства негабаритных грузов
- Надбавки за габариты ниже, чем на Хоргосе

### ХОРГОС / АЛТЫНКОЛЬ



 Самые большие возможности по габаритам

- Лучший вариант для сложного и крупного негабарита
- Но самые **высокие надбавки** за габариты

## ВАЖНО ПОНИМАТЬ:

01

Надбавки за габариты - дополнительные платежи за превышение допустимых габаритов

02

Актуальные ставки и надбавки зависят от типа груза, маршрута, сезона и требований согласований

03

Всегда уточняйте доступность перехода и необходимость согласований перед планированием перевозки

Один и тот же груз:  
• через Хоргос - поедет  
• через Маньчжурию - может не пройти

### Ключевая мысль

Маршрут выбирается не “как быстрее”, а что физически возможно перевезти.

# ЭТАПЫ ПЕРЕВОЗКИ ОТ ЗАВОДА ДО ПОЛУЧАТЕЛЯ

Пять ключевых этапов

## 01 ЗАБОР С ЗАВОДА



- Проверка груза и документации
- Погрузка на транспорт с соблюдением требований безопасности
- Фиксация и крепление груза
- Фотофиксация перед выездом

## 02 ДОСТАВКА ДО ГРАНИЦЫ



- Планирование оптимального маршрута
- Контроль движения и сроков
- Решение возможных вопросов на маршруте
- Страхование груза

## 03 ПЕРЕГРУЗКА



- Перегрузка на другой транспорт (при необходимости)
- Крановые работы
- Проверка состояния груза и переупаковка (при необходимости)
- Надежное крепление после перегрузки

## 04 ПРОХОЖДЕНИЕ ПОГРАНПЕРЕХОДА



- Подготовка и проверка комплекта документов
- Прохождение таможенного оформления
- Соблюдение требований погранперехода
- Контроль сроков прохождения

## 05 ДОСТАВКА ПО СТРАНЕ НАЗНАЧЕНИЯ



- Доставка до склада или объекта получателя
- Контроль сроков и сохранности груза
- Разгрузка
- Передача документов получателю

## ОТДЕЛЬНОЕ ВНИМАНИЕ - УПАКОВКА ТОВАРА

КАЧЕСТВЕННАЯ УПАКОВКА СНИЖАЕТ РИСК ПОВРЕЖДЕНИЙ, ПРОСТОЕВ И ДОПОЛНИТЕЛЬНЫХ РАСХОДОВ НА МАРШРУТЕ



Защита от механических повреждений, влаги, пыли и коррозии



Соответствие требованиям перевозки и погранслужб



Удобство погрузочно-разгрузочных работ и перегрузки

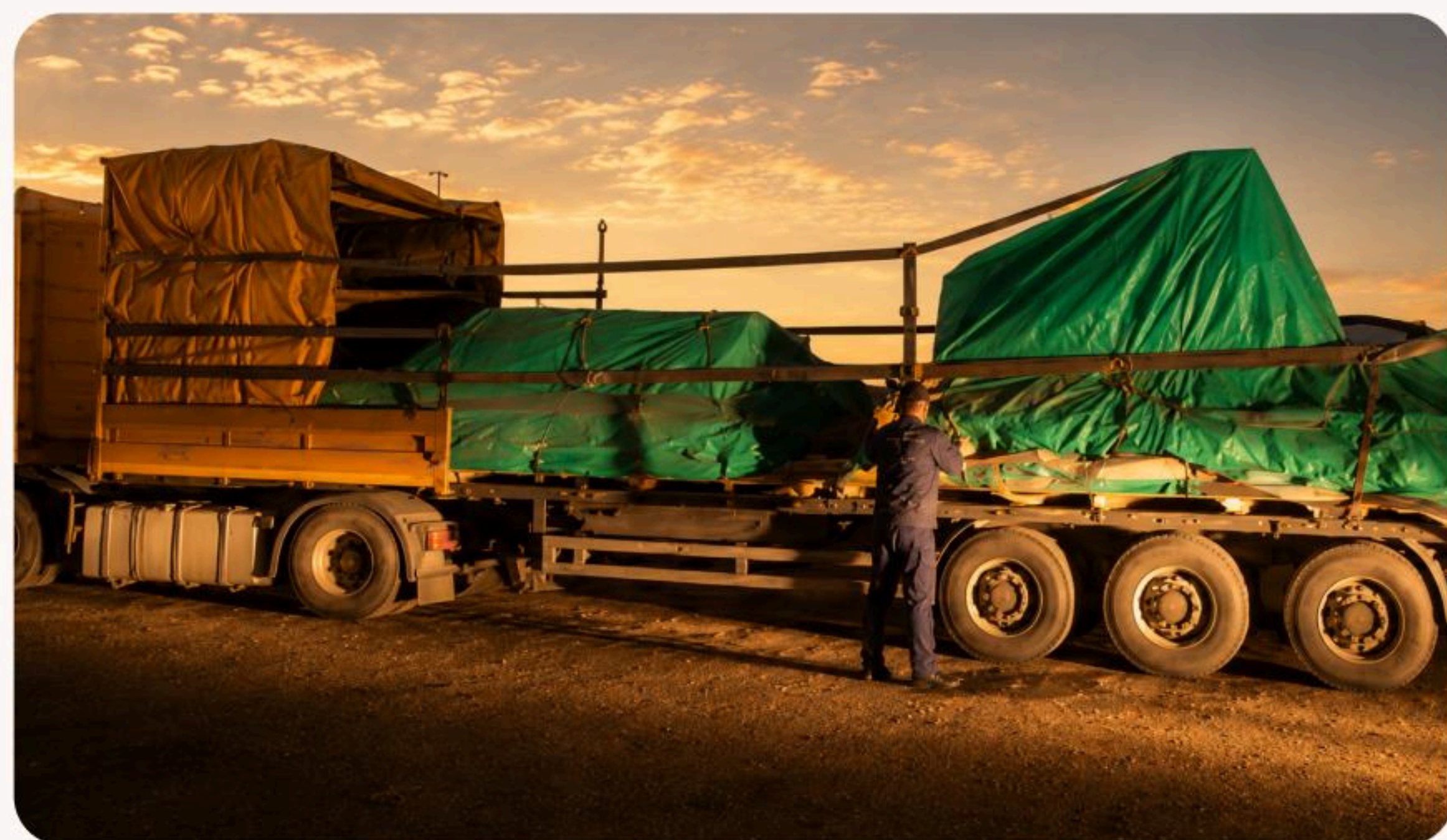
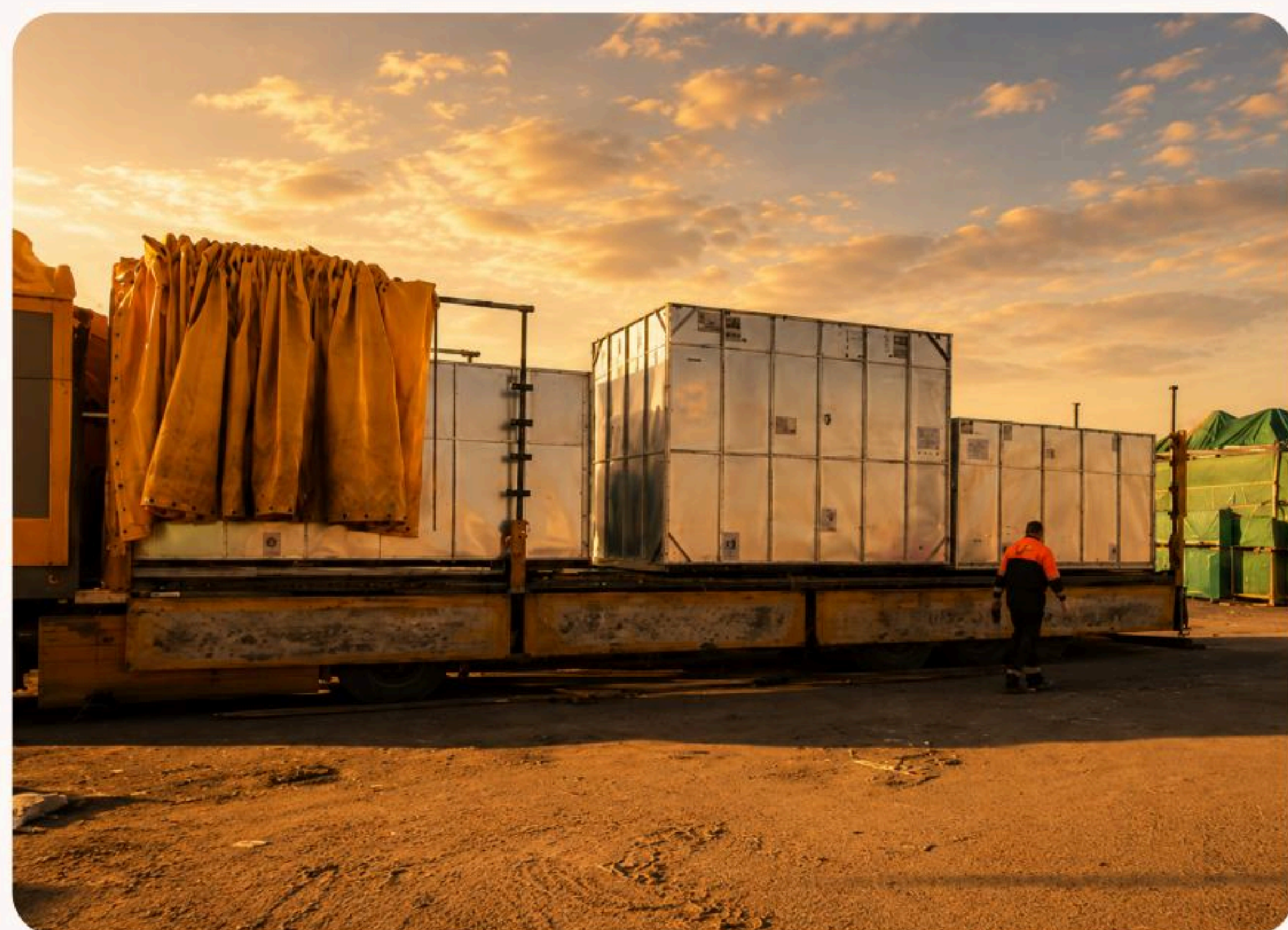


Снижение рисков штрафов и задержек



Сохранность груза и спокойствие клиента

# ПРИМЕРЫ УПАКОВКИ ГРУЗА



# ИЗ ЧЕГО ФОРМИРУЕТСЯ ЦЕНА?

## ЧТО ВКЛЮЧАЕТСЯ В СТАВКУ

Цена = не километры,  
а сложность проекта

Вы платите не за “машину”,  
а за организацию сложной перевозки

01

### ТРАНСПОРТ



- Тип машины (трал/площадка)
- Расстояние
- Сложность маршрута

02

### РАЗРЕШЕНИЯ



- Согласование маршрута
- Работа с дорожными службами

03

### СОПРОВОЖДЕНИЕ



- Пилотные машины
- Обязательное сопровождение (если требуется)

04

### ПЕРЕГРУЗКА



- Смена транспорта на границе
- Крановые работы
- Терминальные услуги

05

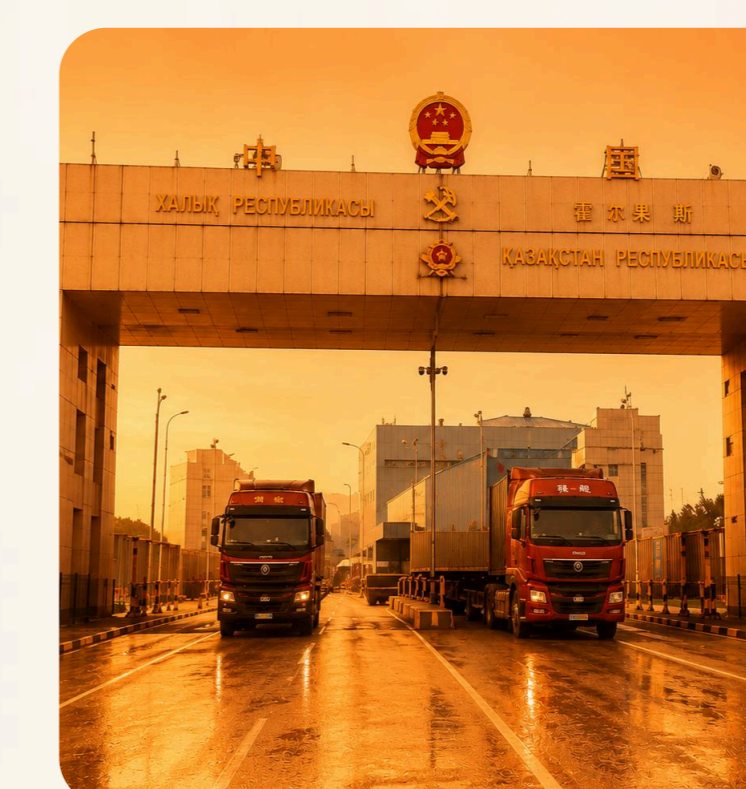
### НАДБАВКА ЗА ГАБАРИТЫ



- Превышение по ширине
- Превышение по высоте
- Превышение по весу

06

### ПОГРАНПЕРЕХОД



- Выбранный маршрут
- Ограничения перехода
- Текущая загруженность

07

### ДОПОЛНИТЕЛЬНЫЕ РАСХОДЫ

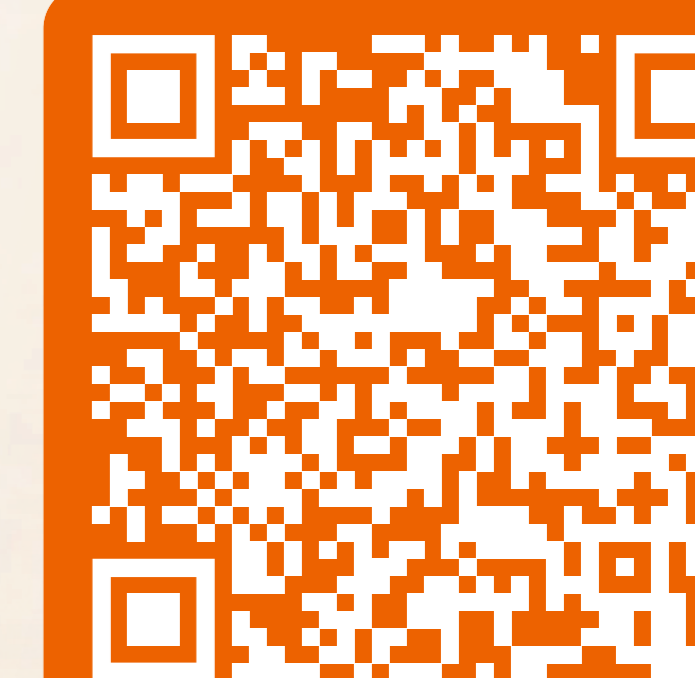


- Ожидание на границе
- Хранение
- Изменение маршрута
- Сезонные ограничения

В негабарите “примерная ставка” часто превращается в пересчёт после уточнений. Мы собираем данные заранее, чтобы сразу оценить транспорт, маршрут, разрешения, крепление и возможные ограничения.



[Шаблон заявки на расчёт стоимости доставки негабаритного груза](#)

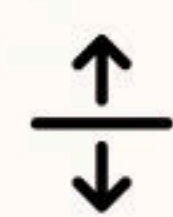


# ТРАЛ vs ПЛОЩАДКА — В ЧЕМ РАЗНИЦА?

## ТРАЛ (НИЗКОРАМНИК)



### ДЛЯ ЧЕГО?



Высокие грузы  
(большая  
высота)



Техника,  
станки,  
оборудование

### КАК ВЫГЛЯДИТ:

↓  
Высота платформы  
**0,35 - 0,95 м**

- Платформа сильно занижена
- Есть “провал” (низкая середина)
- Груз находится ниже уровня колес

## ПЛОЩАДКА (FLAT/ОТКРЫТАЯ)



### ДЛЯ ЧЕГО?



Металло-  
конструкции,  
трубы, балки



Грузы средней  
высоты и веса

### КАК ВЫГЛЯДИТ:

↓  
Высота платформы  
**1,20 - 1,40 м**

- Ровная платформа без “провала”
- Вся поверхность на одном уровне
- Обычная высота, как у фуры



Промышленное  
оборудование и станки



Спецтехника  
(экскаваторы, бульдозеры)



Металлоконструкции,  
балки, фермы



Трубы, арматура,  
длинномерные грузы



Каркасы, модули,  
оборудование

### ПАРАМЕТР

Высота платформы

Форма

Грузы

Проходимость по высоте

Стоимость перевозки

Сложность погрузки

### ТРАЛ

Низкая (0,35-0,95 м)

С “провалом” (заниженная середина)

Тяжелые, высокие, негабаритные

Лучше (можно перевозить высокие грузы)

Выше

Ниже (удобные съезды, аппарели)

### ПЛОЩАДКА

Обычная (1,20-1,40 м)

Ровная, без перепадов

Длинные, среднегабаритные, умеренный негабарит

Ограничена (выше риск не пройти под мостами и ЛЭП)

Ниже

Выше (часто нужна техника)

## КЕЙС 1

# И даже **154 тонны** негабаритного груза



Таншань,  
Китай



Негабаритный груз  
весом 154 тонны



Груз доставлен  
и оформлен в срок

## КЛИЕНТ

одно из ведущих предприятий  
машиностроительной отрасли,  
осуществляющее кузнечное  
и колесное производство

## ОСОБЕННОСТЬ

под проект было  
задействовано  
**11 машин.**  
Поставка блоком

## МАРШРУТ

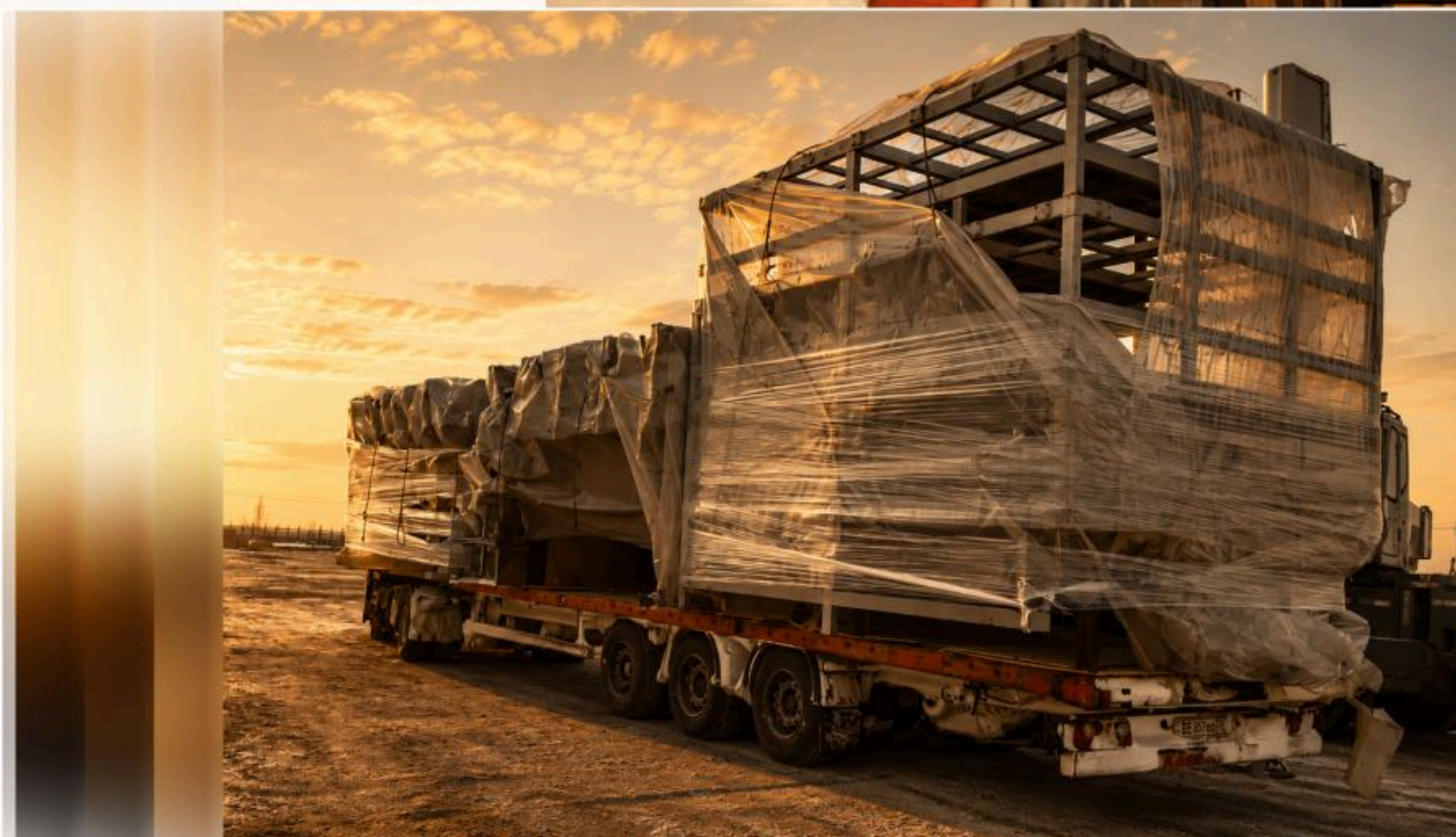
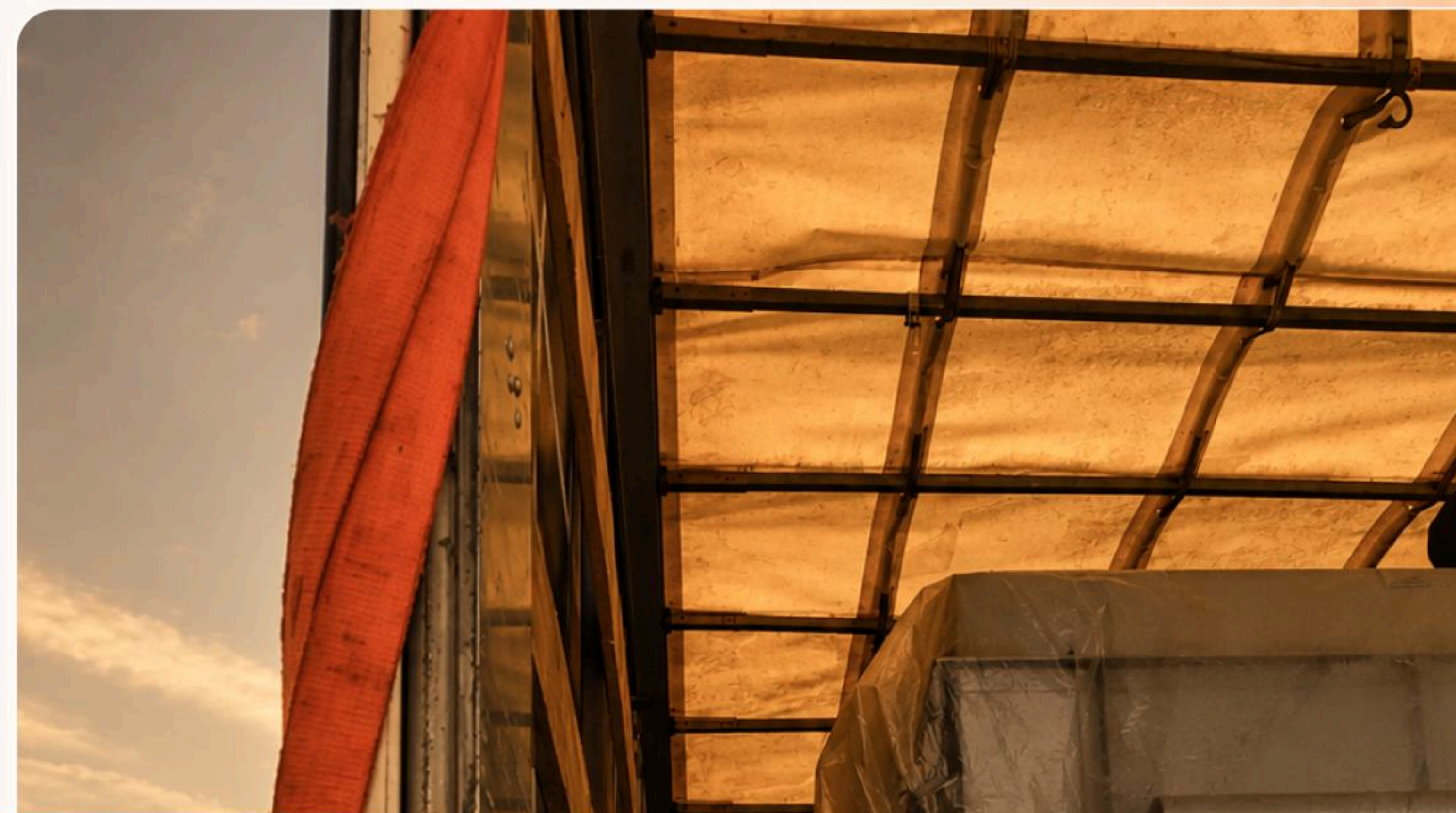
Таншань  
(Китай)



ПП Алашанькоу/  
Достык



Челябинск  
(Россия)



## КЕЙС 2

# Кабины для колеса обозрения



Габариты и вес:  
L1614\*W1289\*H2352.  
5mm \* 20 шт



Часть общего  
проекта (10 ТС)



Кабины для колеса  
обозрения  
в разобранном виде

## ТРЕБОВАНИЕ КЛИЕНТА

кабины не должны  
соприкасаться (тереться  
друг о друга), так как груз хрупкий

## МАРШРУТ

проехали через ПП Алашанькоу  
**за 22 дня** (со дня забора от  
отправителя до СВХ)

## ПОГРУЗКА И КРЕПЛЕНИЕ

особое крепление на ТС (ремень пущен через отверстия  
под шкиф, за который кабина крепится к колесу).  
Для укрытия груза в авто по РФ докупали крючки,  
которые крепили к площадке, для надежного  
и долгосрочного укрепления тента и сетки от осадков



## КЕЙС 3

# Подбор транспорта под ограничение по высоте маршрута



Габариты и вес:  
L×W×H: 5990×2620×3380  
mm, вес 12500 kg



Тип транспорта:  
трал



Через ПП  
Маньчжурия/  
Забайкальск

## ОСОБЕННОСТЬ

ввиду высоты груза был выбран именно **трал** (не площадка), т.к. для проезда на место выгрузки пришлось **проезжать под мостом высотой 4.5 м.**

## ПОГРУЗКА И КРЕПЛЕНИЕ

штатная перевозка, в Маньчжурии также укрыли тентом от осадков и сеткой (во избежание эффекта «паруса»)



# ПОЛУЧИТЕ ЭКСПЕРТНУЮ ОЦЕНКУ РИСКОВ И РАСЧЁТ ПО ГАБАРИТАМ

Помогаем привезти оборудование  
и не остановить проект из-за логистики,  
таможни и разрешений

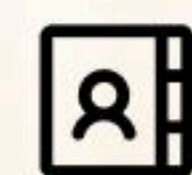


**17 лет**  
опыта



направления доставки  
негабаритных грузов –

**Китай, Европа, Турция**



**собственный**  
таможенный департамент



страхование  
грузов

СВЯЖИТЕСЬ С НАМИ  
ЛЮБЫМ УДОБНЫМ  
СПОСОБОМ



Сайт компании  
Optimalog



Актуальные новости  
сферы международной  
логистики и торговли



Свежие тарифы,  
новые сервисы,  
выгодные предложения

8 499 110 2424

8 800 500 5322

[optimalog.ru](http://optimalog.ru)

[sales@optimalog.ru](mailto:sales@optimalog.ru)